

- 1 | Sonda de temperatura Pt 1000 (Modelo RSLAB-11C).
- 2 | Visualización en tiempo real de la temperatura real y programada (Modelo RSLAB-11C).
- 3 | Pantalla LED que muestra velocidad (Modelos RSLAB-11NCD y RSLAB-11C).
- 4 | Placa de plástico para los modelos sin calefacción RSLAB-11NCA y RSLAB-11NCD y de acero inoxidable para el modelo con calefacción RSLAB-11C.
- 5 | Clase de protección de acuerdo a DIN EN60529: IP42.

- 1 | Temperature sensor Pt1000 controls (For RSLAB-11C model).
- 2 | Real-time display setting and actual temperature (For RSLAB-11C model).
- 3 | LED display speed (RSLAB-11NCD and RSLAB-11C models).
- 4 | Work plate material: plastic for 11NCA and RSLAB-11NCD model without heating and stainless steel work plate for RSLAB-11C model.
- 5 | Protection class according to DIN EN60529: IP42.

Sin calefacción / Without heating



Referencia / Code	50684000*	50684100*
Modelo / Model	11NCA, analógico / 11NCA, analógica	11NCD, digital / 11NCD, digital
Pantalla / Display	LED	
Rango de velocidad / Speed range	0-1500 rpm	100-1500 rpm
Volumen máximo / Max. volume		3 L
Diámetro del plato / Plate diameter		135 mm
Material del plato / Plate material		Plástico / Plastic
Dimensiones / Dimensions		260x150x80 mm
Peso / Weight		1,8 Kg

*Suministrados sin barra agitadora. / Delivered without stirrer bar.

Con calefacción / With heating



Referencia / Code	50694000
Modelo / Model	RSLAB-11C, digital / RSLAB-11C, digital
Pantalla / Display	LED
Rango de velocidad / Speed range	100-1500 rpm
Rango de temp. / Temp. range	RT-280°C
Precisión de la temp. / Temp. accuracy	1 °C
Volumen máximo / Max. volume	3 L
Diámetro del plato / Plate diameter	135 mm
Material del plato / Plate material	Acero inoxidable / Stainless steel
Dimensiones / Dimensions	260x150x80 mm
Peso / Weight	1,8 Kg

Accesorios (no incluidos) / Accessories (Not included)



Referencia / Code

90694001

Sonda de temperatura Pt1000 / Temperature sensor Pt1000.



Referencia / Code

90694002

Kit de soporte para sonda Pt1000 / Stand kit for sensor Pt1000.



Referencia / Code

90694011

Sonda de temperatura Pt1000 con recubrimiento en vidrio
Temperature sensor Pt1000 with glass coated.



Referencia / Code

90694301

Adaptador para matraces fondo redondo de 50 mL.
Adapter for round bottom flask 50 mL.



Referencia / Code

90694302

Adaptador para matraces fondo redondo de 100 mL.
Adapter for round bottom flask 100 mL.



Referencia / Code

90694303

Adaptador para matraces fondo redondo de 250 mL.
Adapter for round bottom flask 250 mL.



Referencia / Code

90694304

Adaptador para matraces fondo redondo de 500 mL.
Adapter for round bottom flask 500 mL.



Referencia / Code

90694311

Soporte azul para 4 soportes poly-bloc
Blue support for 4 poly-bloc stands.

Accesorios (no incluidos) / Accessories (Not included)



Referencia / Code

90694312

Anillo azul para 4 soportes poly-bloc

Blue ring for 4 poly-bloc stands.



Referencia / Code

90694305

Soporte poly-bloc rojo con 11 orificios y diámetro 12,5 mm, profundidad 20 mm, para tubos de 4 mL.

Red poly-bloc with 11 holes and diameter 12,5 mm, width 20 mm, for 4 mL flask.



Referencia / Code

90694306

Soporte poly-bloc violeta con 4 orificios y diámetro 25 mm, profundidad 24 mm, para tubos de 20 mL.

Purple poly-bloc with 4 holes and diameter 28 mm, width 24 mm, for 20 mL flask.



Referencia / Code

90694307

Soporte poly-bloc azul con 4 orificios y diámetro 28 mm, profundidad 30 mm, para tubos de 30 mL.

Blue poly-bloc with 4 holes and diameter 28 mm, width 30 mm, for 30 mL flask.



Referencia / Code

90694308

Soporte poly-bloc negro con 4 orificios y diámetro 28 mm, profundidad 43 mm, para tubos de 40 mL.

Black poly-bloc with 4 holes and diameter 28 mm, width 43 mm, for 40 mL flask..

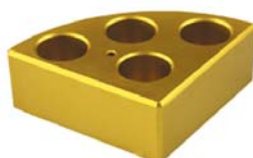


Referencia / Code

90694309

Soporte poly-bloc verde con 6 orificios y diámetro 17,8 mm, profundidad 26 mm, para tubos de 8 mL.

Green poly-bloc with 6 holes and diameter 17,8 mm, width 26 mm, for 8 mL flask.



Referencia / Code

90694310

Soporte poly-bloc dorado con 4 orificios y diámetro 21,6 mm, profundidad 31,7 mm, para tubos 16 mL.

Gold poly-bloc with 4 holes and diameter 21,6 mm, width 31,7 mm, for 16 mL flask.

Consulte nuestro apartado de imanes en el catálogo / Check our Magnetic stirrer bar section in Catalogue